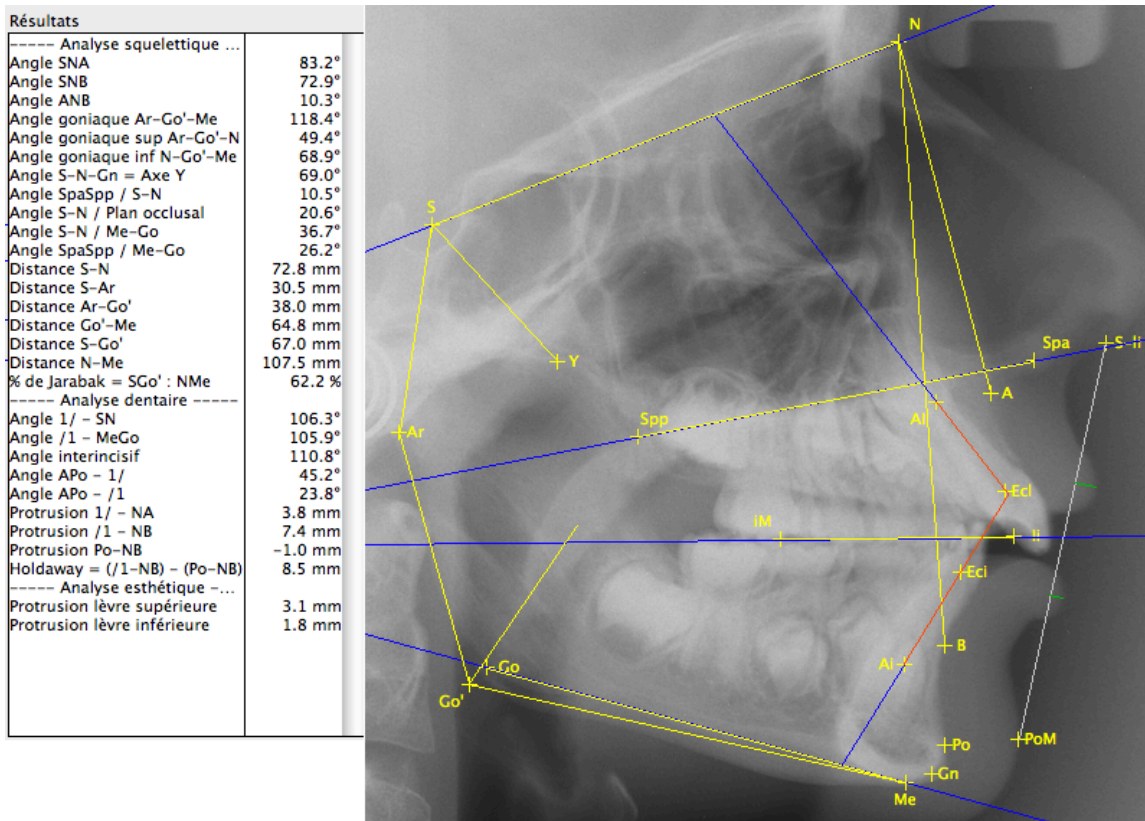


Kephalometrie-Modul

Das Einbinden der kephalometrischen Analyse in die Patientenakte von DentaGest ist ganz einfach: Sie importieren das digitale Fernröntgenbild, wählen ein Analysemodell und klicken auf die Messpunkte. Die Berechnung der Distanzen und Winkel erfolgt sofort nach der Erfassung des letzten Punktes!



- ☞ Mehrere Analysen stehen direkt zur Verfügung: Genf, Bern, Ricketts, Björk-Steiner, Sassouni, ...
- ☞ Genfer Analyse mit Positionierung des Gonions auf der Winkelhalbierenden des Ar-Go-Me, auch bei Doppelkontouren des Unterkiefers
- ☞ Auswahl der Messpunkte, Berechnungen der Winkel und Distanzen frei konfigurierbar
- ☞ Kalibrierung der Distanzen anhand von Referenzpunkten auf der Röntgenaufnahme
- ☞ Import der Fernröntgenaufnahmen über ein Gateway (nur mit bestimmten Röntgen-Softwareprogrammen kompatibel) oder manueller Import oder direktes Scannen
- ☞ Ausdruck des Bildes und der Ergebnisse im pdf-Format zum Versenden per E-Mail an einen Kollegen

Zögern Sie nicht, kontaktieren Sie uns für eine Demonstration oder ein Angebot!