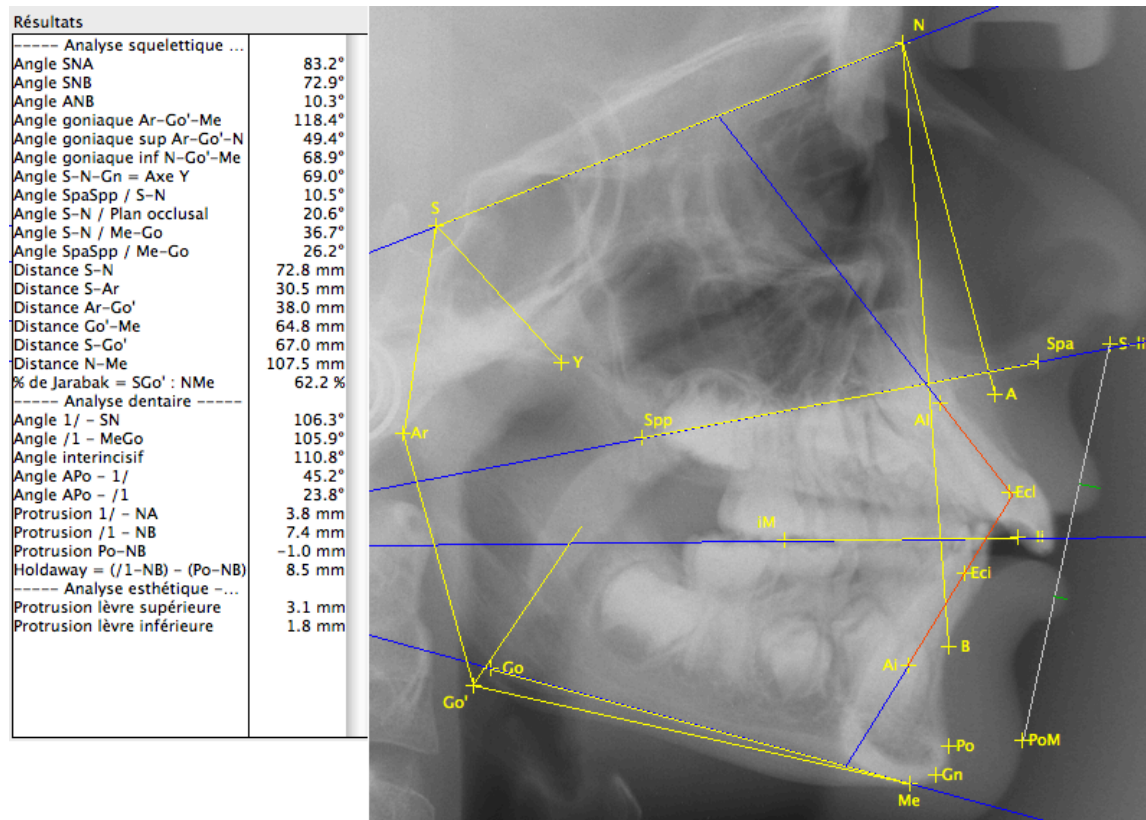


Module de tracé céphalométrique

Pour intégrer l'analyse céphalométrique au dossier patient de DentaGest, rien de plus simple: importez la téléradiographie numérique, choisissez un modèle d'analyse et cliquez sur les points de mesure. Le calcul des distances et des angles sera immédiat après la saisie du dernier point !



- ☞ Plusieurs analyses prêtes à l'emploi: Genève, Berne, Ricketts, Björk-Steiner, Sassouni
- ☞ Analyse de Genève avec positionnement du Gonion sur la bissectrice de l'angle Ar-Go'-Me, avec une ou deux corticales mandibulaires
- ☞ Choix des points de mesure, calculs des angles et des distances entièrement configurables
- ☞ Calibrage des distances à partir des points de référence sur la radio
- ☞ Import des téléradiographies via une passerelle (compatible seulement avec certains logiciels de radiologie), ou import manuel ou scan direct
- ☞ Impression du tracé et des résultats en pdf pour l'envoyer par email à un confrère

N'hésitez pas à nous contacter pour une démonstration ou une offre!